

## REQUISITOS

### ACCESO DIRECTO

Título de Bachiller.  
Título Universitario.  
Tener superada la prueba de acceso a la universidad para mayores de 25 años  
Título de Técnico (Ciclo Grado Medio).

### MEDIANTE PRUEBA

Debes realizar la matrícula a las pruebas.

### DEBE PRESENTAR EN AMBOS CASOS:

Contrato de trabajo.  
Vida Laboral.



**¡REÚNO LOS  
REQUISITOS!**



IES Granadilla de Abona

[www.iesgranadilla.es](http://www.iesgranadilla.es)

Ctra. San Miguel s/n  
38600 Granadilla

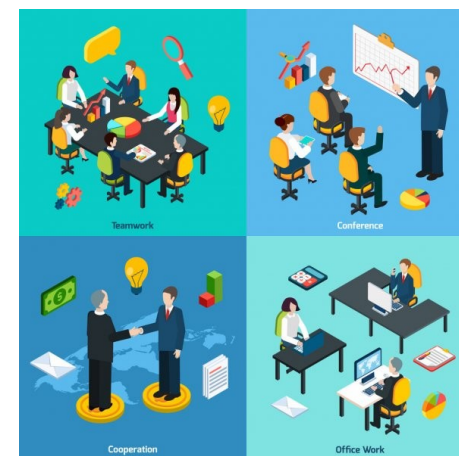
Teléfono: 922 474171

### Preinscripción:

**Mes de abril de cada año  
(Infórmate del plazo).**

**A DISTANCIA**

**CICLO DE GRADO  
SUPERIOR  
ASISTENCIA A LA  
DIRECCIÓN**



[www.iesgranadilla.es](http://www.iesgranadilla.es)

**Tel.: 922 474171**

**IES GRANADILLA  
DE ABONA**

## Salidas Profesionales

Asistente a la dirección

Asistente personal

Secretaria/o de dirección

Asistente jurídico

Administrativo de oficina.

Administrativo de la administración pública.

Administrativo comercial.

Agente comercial de seguros y bancos, etc.

Administrativo de logística.

Administrativo de recursos humanos.

Responsable de atención al cliente.



**MEJORO MIS CONDICIONES  
DE TRABAJO**

### PRIMER CURSO:

Gestión de la documentación jurídica y empresarial

Recursos humanos y responsabilidad social corporativa

Ofimática y proceso de la información

Proceso integral de la actividad comercial

Formación y orientación laboral

Inglés

### SEGUNDO CURSO :

Comunicación y atención al cliente

Protocolo empresarial

Organización de eventos empresariales

Gestión avanzada de la información

Segunda lengua extranjera (Alemán )

### TERCER CURSO (1 trimestre )

Proyecto de asistencia a la dirección

Formación en centros de trabajo

**Terminadas las Prácticas en empresas y todo**

**aprobado titulas en el mes de enero.**



## ASISTENCIA A LA DIRECCIÓN

### Acceso y vinculación a otros estudios

Permite el acceso directo para cursar cualquier otro ciclo formativo de Grado Superior, en las condiciones de admisión que se establezcan.

Permite el acceso directo a la Universidad, a los títulos universitarios de Grado, en las condiciones de admisión que se establezcan.

**En las Universidades se convalidan créditos, si continúas estudios afines a esta titulación. Ejemplos:**

**Grados de Contabilidad y Finanzas**

**Grado en Administración de Empresas**

**Grado en Relaciones laborales**

**Grado en Turismo**

**CON ESTA TITULACIÓN SE ACCEDES DIRECTAMENTE AL 2º CURSO DEL CGS ADMINISTRACIÓN Y FINANZAS**

En un curso y un trimestre, puedes obtener otro Título Superior .

**El CGS “ Administración y Finanzas ” se imparte en este centro en modalidad Semipresencial y Presencial**