



# Redes Enseñanzas Profesionales

 Innovación

 Orientación

 Emprendimiento

 Calidad

# **ESTRUCTURA Y FUNCIONAMIENTO DE LAS REDES DE INNOVACIÓN, CALIDAD, ORIENTACIÓN PROFESIONAL Y EMPRENDIMIENTO**



# Redes Enseñanzas Profesionales

 Innovación

 Orientación

 Emprendimiento

 Calidad

Espacios de colaboración

Objetivos compartidos

# ESTRUCTURA Y FUNCIONAMIENTO DE LAS REDES DE INNOVACIÓN, CALIDAD, ORIENTACIÓN PROFESIONAL Y EMPRENDIMIENTO



## MARCO REGULADOR DE LAS REDES DE ENSEÑANZAS PROFESIONALES EN CANARIAS



Consejería de Educación, Formación  
Profesional, Actividad Física y Deportes  
  
Dirección General de Formación  
Profesional y Enseñanzas  
de Régimen Especial

Folio 1/17

**RESOLUCIÓN CONJUNTA DE LA DIRECCIÓN GENERAL DE PERSONAL Y FORMACIÓN DEL PROFESORADO Y DE LA DIRECCIÓN GENERAL DE FORMACIÓN PROFESIONAL Y ENSEÑANZAS DE RÉGIMEN ESPECIAL, POR LA QUE SE PUBLICAN LAS INSTRUCCIONES PARA EL DESARROLLO DEL PROYECTO DE INVESTIGACIÓN E INNOVACIÓN EDUCATIVA DE LAS REDES DE LAS ENSEÑANZAS PROFESIONALES (RED DE INNOVACIÓN, RED DE EMPRENDIMIENTO, RED DE INFORMACIÓN Y ORIENTACIÓN PROFESIONAL y RED DE CALIDAD), EN CENTROS EDUCATIVOS NO UNIVERSITARIOS CON ENSEÑANZAS DE FORMACIÓN PROFESIONAL SOSTENIDOS CON FONDOS PÚBLICOS DE LA COMUNIDAD AUTÓNOMA DE CANARIAS DURANTE EL CURSO 2025-2026**

Examinada la propuesta del Servicio de Formación Profesional correspondiente a las instrucciones para el desarrollo del proyecto de investigación e innovación educativa de las redes de las enseñanzas profesionales (red de innovación, red de emprendimiento, red de información y orientación profesional y red de calidad), en los centros educativos no universitarios con enseñanzas de formación profesional sostenidos con fondos públicos de la Comunidad Autónoma de Canarias durante el curso 2025-2026, y de acuerdo con los siguientes,

### ANTECEDENTES DE HECHO

**Primero.-** La Recomendación del Parlamento Europeo y del Consejo del 18 de junio de 2009 sobre el establecimiento de un Marco de Referencia Europeo de Garantía de la Calidad en la Educación y Formación Profesionales aborda la necesidad de establecer un marco unificado para asegurar la calidad en la educación y formación profesional en Europa.

**Segundo.-** El Consejo Europeo aprobó el 21 de junio de 2020 la creación del programa *Next Generation EU* con objetivo responder de manera conjunta y coordinada a una de las peores crisis sociales y económicas de nuestra historia y contribuir a reparar los daños causados por la pandemia. El 10 de noviembre de 2020, el Parlamento Europeo y el Consejo alcanzaron el acuerdo sobre el paquete que incluye los fondos de Next Generation EU y el Marco Financiero Plurianual 2021-2027.

**Tercero.-** En el marco de la iniciativa *Next Generation EU*, mediante el Reglamento (UE) 2021/241 del Parlamento Europeo y del Consejo, de 12 de febrero de 2021, se establece el Mecanismo de Recuperación y Resiliencia, comprometiéndose los Estados miembros a presentar planes nacionales de recuperación y resiliencia en los que se definan programas de actuación con el objetivo de intensificar el potencial de crecimiento, la creación de empleo y la resiliencia económica y social, así como de acelerar las transiciones ecológica y digital.

**Cuarto.-** Mediante el Acuerdo del Consejo de Ministros de 27 de abril de 2021, se aprueba el Plan de Recuperación, Transformación y Resiliencia como instrumento fundamental para el desarrollo de los fondos europeos de recuperación *Next Generation EU*, en el que se regula, dentro del Componente 20 «Plan estratégico de impulso de la Formación Profesional». El Plan propone diseñar una formación que dé respuesta a los distintos perfiles profesionales, presentes y futuros, que contenga todos aquellos

# ESTRUCTURA Y FUNCIONAMIENTO DE LAS REDES DE INNOVACIÓN, CALIDAD, ORIENTACIÓN PROFESIONAL Y EMPRENDIMIENTO

## ¿CÓMO NOS ORGANIZAMOS?

### NIVEL DE COORDINACIÓN 3

Se corresponde con la propia coordinación interna que se realiza en cada centro.

COMISIÓN DE INNOVACIÓN, CALIDAD, ORIENTACIÓN PROFESIONAL Y EMPRENDIMIENTO (CÍCLOPE)

### NIVEL DE COORDINACIÓN 2

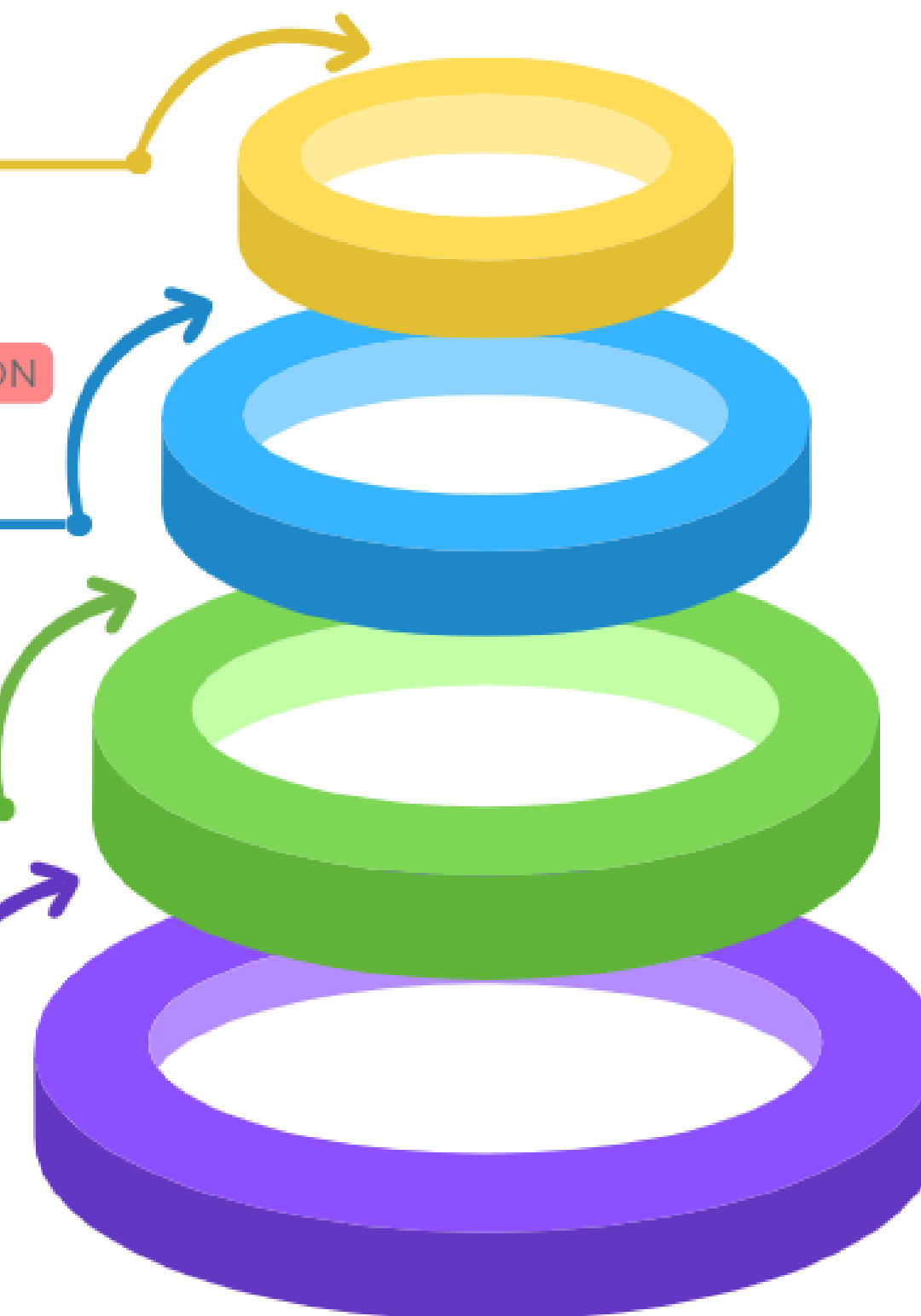
En esta categoría están las personas responsables de la gestión de cada una de las Redes de todos aquellos centros en los que se imparta Enseñanzas Profesionales.

### NIVEL DE COORDINACIÓN 1

Se configura a través de las 20 Redes que lideran principalmente los CIFP, y que integran a todos los centros con Enseñanzas Profesionales.

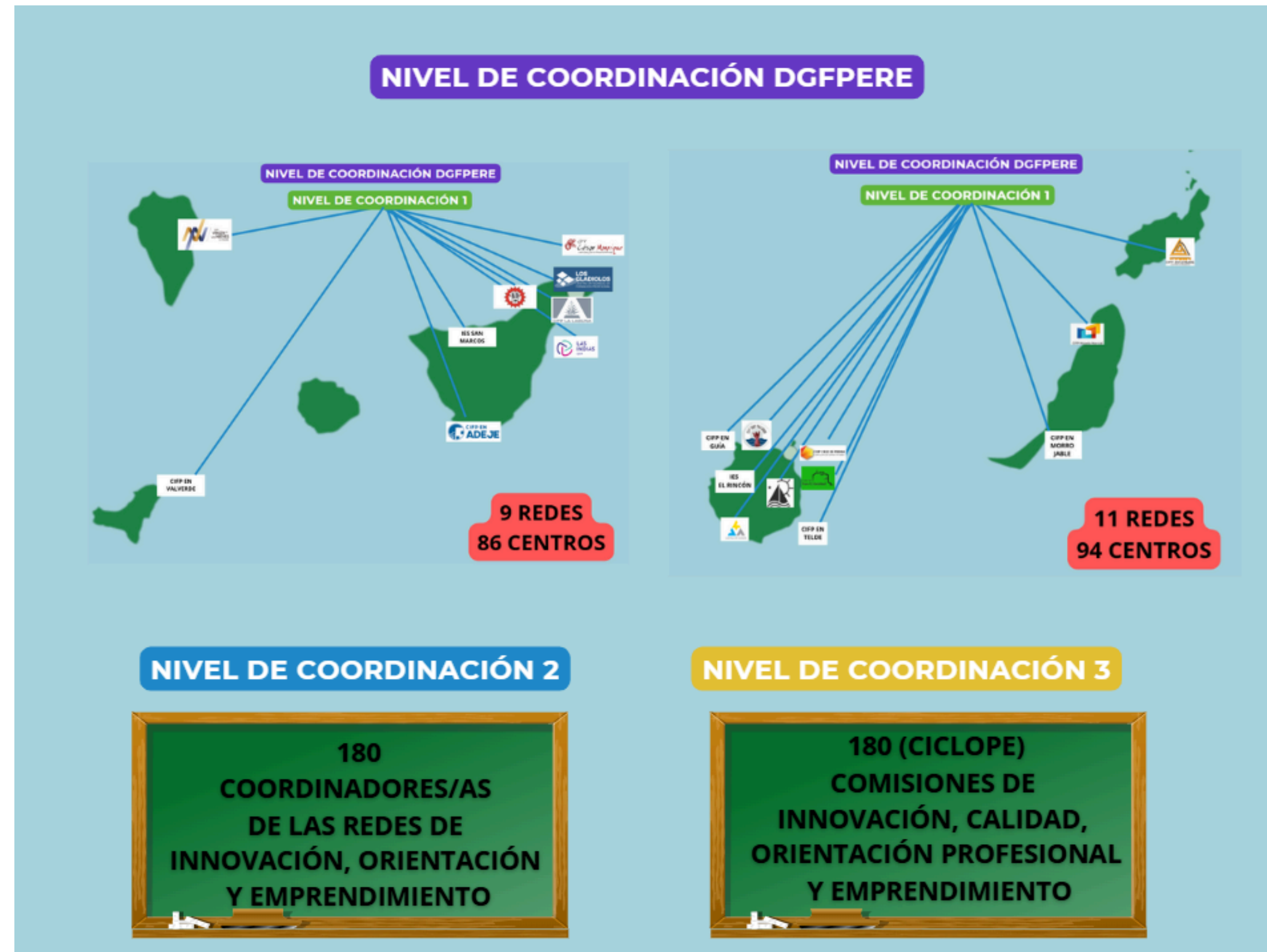
### NIVEL DE COORDINACIÓN DGFPERE

Coordinación general desde la DGFPERE.





# ESTRUCTURA Y FUNCIONAMIENTO DE LAS REDES DE INNOVACIÓN, CALIDAD, ORIENTACIÓN PROFESIONAL Y EMPRENDIMIENTO

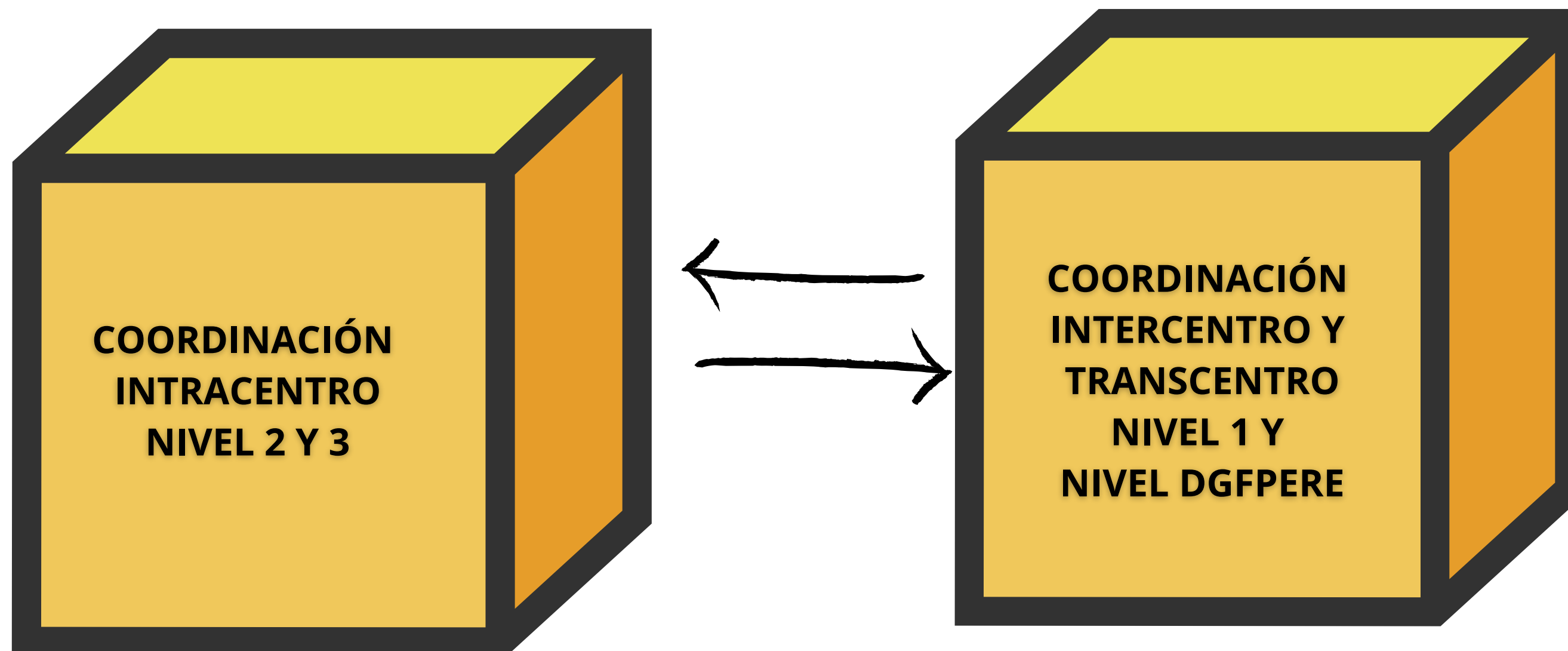


## MAPA ORGANIZATIVO Y FUNCIONAL

- 19 CIFP
  - 139 IES
  - 3 EA
  - 2 EASD
  - 3 CEO
  - 3 IFPMP
  - 3 IFPA
  - 2 CEAD
  - 6 CEPA
- 180 CENTROS**

# ESTRUCTURA Y FUNCIONAMIENTO DE LAS REDES DE INNOVACIÓN, CALIDAD, ORIENTACIÓN PROFESIONAL Y EMPRENDIMIENTO

## NIVELES DE COORDINACIÓN





**Gobierno de Canarias**

Consejería de Educación,  
Formación Profesional,  
Actividad Física y Deportes

Dirección General de Formación  
Profesional y Enseñanzas de  
Régimen Especial



RED DE EMPRENDIMIENTO

# ROL DE LOS CIFP CONECTORES DE RED

**Funciones  
coordinación**



# FUNCIONES PRINCIPALES

## ADMINISTRACIÓN ESTRATÉGICA

PLANIFICACIÓN,  
ADMINISTRACIÓN DE RECURSOS,  
DESARROLLO Y EJECUCIÓN,  
SEGUIMIENTO Y EVALUACIÓN DE  
PROYECTOS Y ACCIONES DE  
EMPRENDIMIENTO

## SUPERVISIÓN

ANÁLISIS DEL TRABAJO EN LOS  
CENTROS EDUCATIVOS QUE  
COORDINA

## ROL DE LOS CIFP COMO CENTROS CONECTORES DE RED

## GESTIÓN EN RED

COLABORACIÓN ACTIVA E  
INTERCAMBIO DE IDEAS Y  
BUENAS PRÁCTICAS PARA LA  
PUESTA EN MARCHA DE  
ACCIONES EN RED

## ORGANIZACIÓN Y COORDINACIÓN

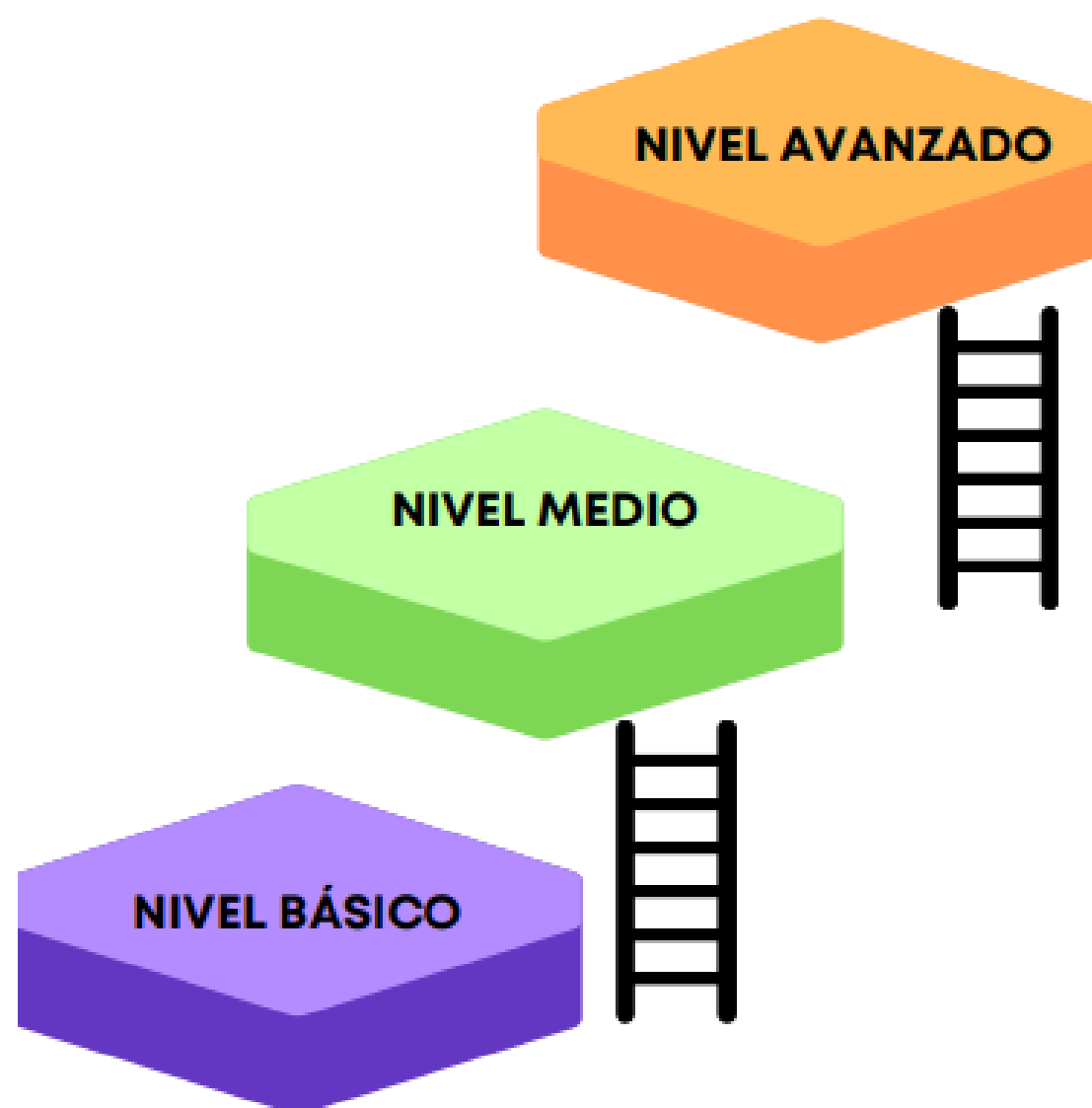
PLANIFICACIÓN Y EJECUCIÓN DE  
REUNIONES MENSUALES CON  
LOS CENTROS DE SU RED, Y  
ASISTENCIA A LAS REUNIONES DE  
COORDINACIÓN CONVOCADAS  
POR LA DGFPERE

# **REDES DE LAS ENSEÑANZAS PROFESIONALES:**

## **UN MODELO A TRES NIVELES**

# PLANIFICACIÓN REDES/CENTROS

## NIVELES

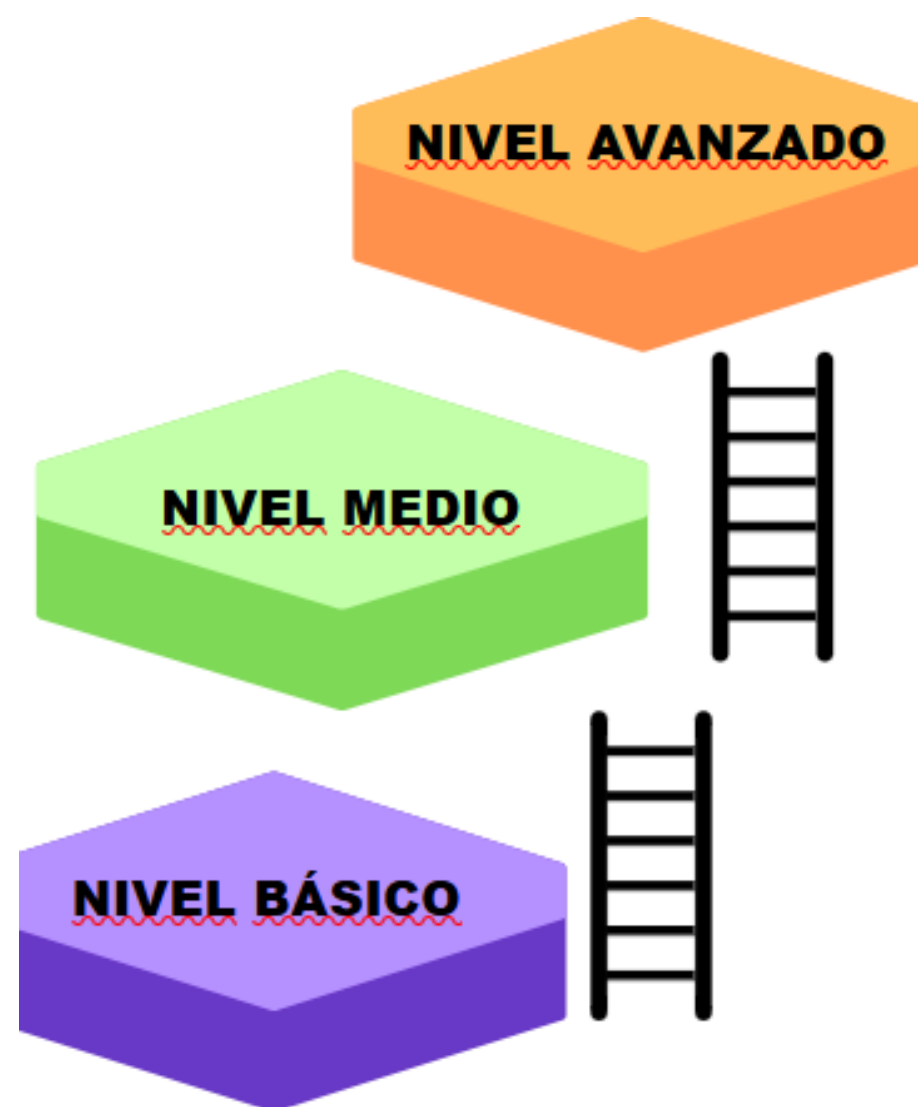


### ACCIONES MÍNIMAS POR RED (NIVEL AVANZADO)

- Incluye todas las acciones de nivel medio, más las siguientes
- Asumir el rol de centro referente o mentor para los centros de su red
- Liderar, al menos, un proyecto intercentro por trimestre.
- Consolidar al menos un proyecto anual con continuidad
- Elaboración de materiales transferibles (*guías, protocolos, etc*)
- Evaluación del impacto de las acciones ejecutadas

# PLANIFICACIÓN REDES/CENTROS

## NIVELES



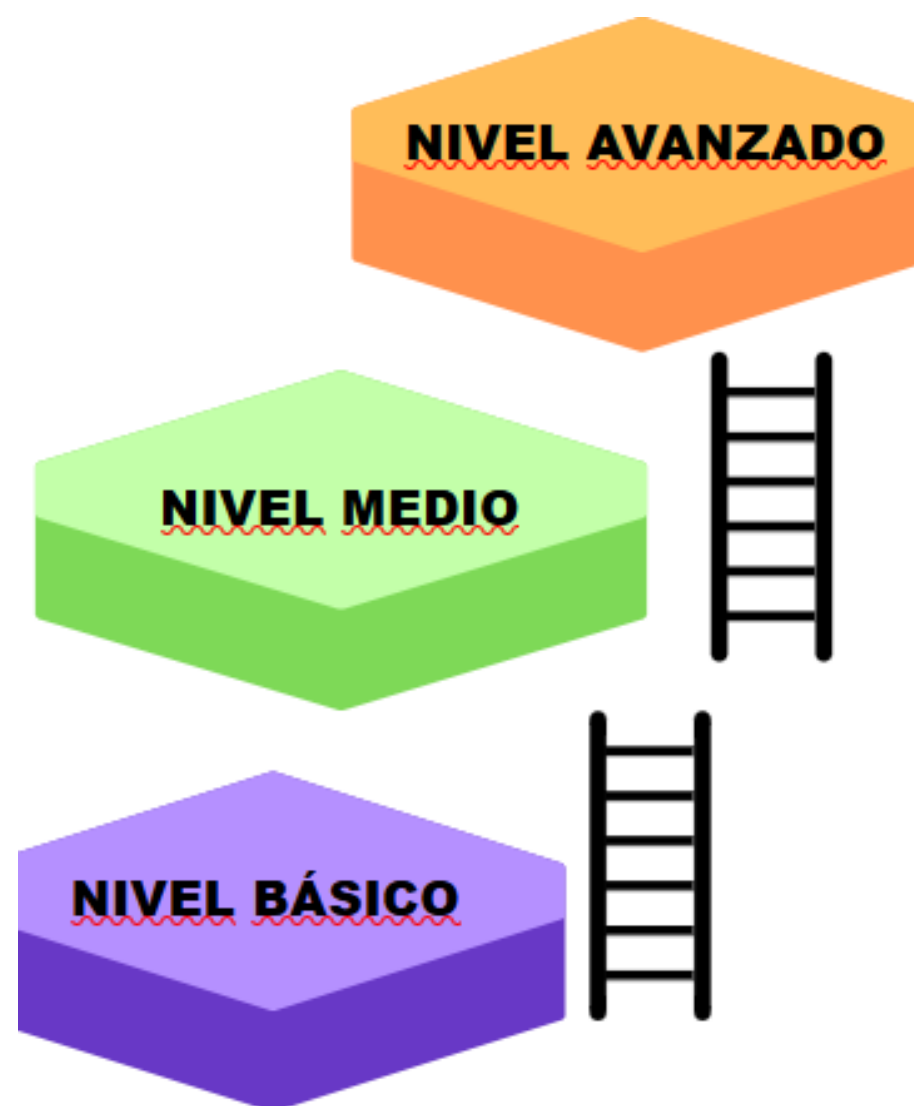
### ACCIONES MÍNIMAS POR RED (NIVEL MEDIO)

- Incluye todas las acciones de nivel básico, más las siguientes
- Desarrollo y ejecución de un mínimo de una acción significativa por red y trimestre, garantizando su planificación, implementación, evaluación y difusión.
- Participación en acciones colaborativas externas (otros centros, empresas, instituciones...).
- Presentación de los informes trimestrales.
- Puesta en marcha de una acción formativa para docentes en relación a las redes.
- Participación en la convocatoria de los proyectos de innovación promovido por la DGFPERE
- Participación en la convocatoria de los premios de emprendimiento promovidos por la DGFPERE
- Creación o designación de un espacio que potencie la colaboración, la creatividad y el trabajo colaborativo.



# PLANIFICACIÓN REDES/CENTROS

## NIVELES



### ACCIONES MÍNIMAS POR RED (NIVEL BÁSICO)

- Acciones mínimas por red (nivel básico)
- Designación formal de la persona coordinadora de cada red.
- Constitución de ciclope (comisión de innovación, calidad, orientación profesional y emprendimiento)
- Realización del diagnóstico inicial del centro en cada ámbito (Innovación, emprendimiento, orientación y calidad)
- Elaboración y presentación del proyecto de Innovación para redes antes del 31 de octubre, integrado en la PGA.
- Elaboración y presentación de la memoria justificativa antes del 19 de junio de 2026
- Participación en las reuniones de coordinación convocadas por la DGFPERE y, al menos, una acción formativa vinculada a cada red.
- Difusión mínima de las acciones de red en claustro, CCP y web institucional.

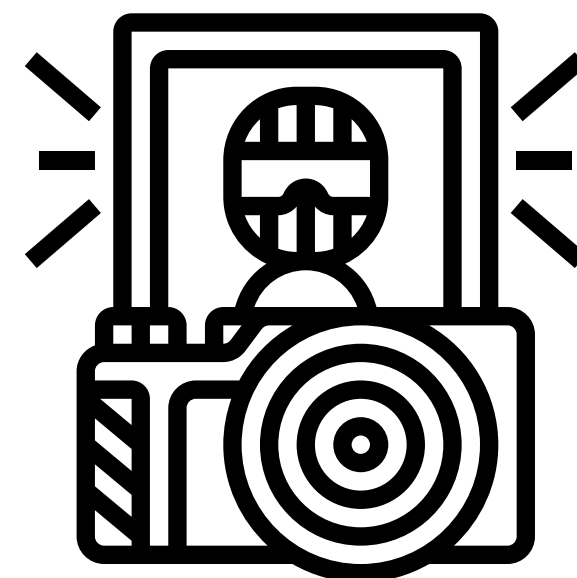


# PLANIFICACIÓN REDES/CENTROS

## NIVELES

### EVIDENCIAS

**EMPRENDIMIENTO VISIBLE:**  
  
**LA IMPORTANCIA DE  
EVIDENCIAR LAS ACCIONES**



## CRÉDITO Y DISTRIBUCIÓN HORARIA PARA LAS REDES

Red de las enseñanzas profesionales	Lugar de reunión	Día-Horario
<ul style="list-style-type: none"><li>• Innovación</li><li>• Emprendimiento</li><li>• Información y Orientación Profesional</li></ul>	Todas las islas/ videoconferencia	Miércoles 4º sesión (mañana)
<ul style="list-style-type: none"><li>• Calidad</li></ul>		Miércoles 2º sesión (mañana) (nivel 1)
		Miércoles 5º sesión (mañana) (nivel 2 y 3)

**HORARIO COORDINACIÓN REDES = CRÉDITO 2**

**ANEXO 3  
RESOLUCIÓN  
REDES ENSEÑANZAS  
PROFESIONALES**



**Gobierno de Canarias**

Consejería de Educación,  
Formación Profesional,  
Actividad Física y Deportes

Dirección General de Formación  
Profesional y Enseñanzas de  
Régimen Especial



RED DE EMPRENDIMIENTO



**RED DE EMPRENDIMIENTO**



**Gobierno de Canarias**

Consejería de Educación,  
Formación Profesional,  
Actividad Física y Deportes

Dirección General de Formación  
Profesional y Enseñanzas de  
Régimen Especial



RED DE EMPRENDIMIENTO



# LA ESENCIA DE NUESTRA RED DE EMPRENDIMIENTO



## MISIÓN

Facilitar un espacio colaborativo basado en el conocimiento y en la inspiración para potenciar el **EMPRENDIMIENTO** en la Formación Profesional en Canarias.



## VISIÓN

Concienciar, sensibilizar, comunicar y difundir el EMPRENDIMIENTO como una **COMPETENCIA VITAL** de transformación positiva de nuestra sociedad.



## VALORES

Responsabilidad.  
Creatividad.  
Compromiso.  
Innovación.  
Trabajo en Equipo.  
Sostenibilidad.  
Diversidad.  
Excelencia.  
Liderazgo. Pasión.



# METAS Y OBJETIVOS QUE NOS GUÍAN





**Gobierno de Canarias**

Consejería de Educación,  
Formación Profesional,  
Actividad Física y Deportes

Dirección General de Formación  
Profesional y Enseñanzas de  
Régimen Especial



RED DE EMPRENDIMIENTO

# **COMPROMISOS Y METODOLOGÍA DE TRABAJO PARA ESTE CURSO ESCOLAR 2025/2026**

# PLANIFICACIÓN REUNIONES

## ¿CUÁNDO NOS VEMOS?



**REUNIONES DE COORDINACIÓN  
DGFPERE Y CENTROS COORDINADORES**

**LO COLOREADO EN AZUL  
MUESTRA LAS REUNIONES DE  
TODA LA RED (180 CENTROS)**

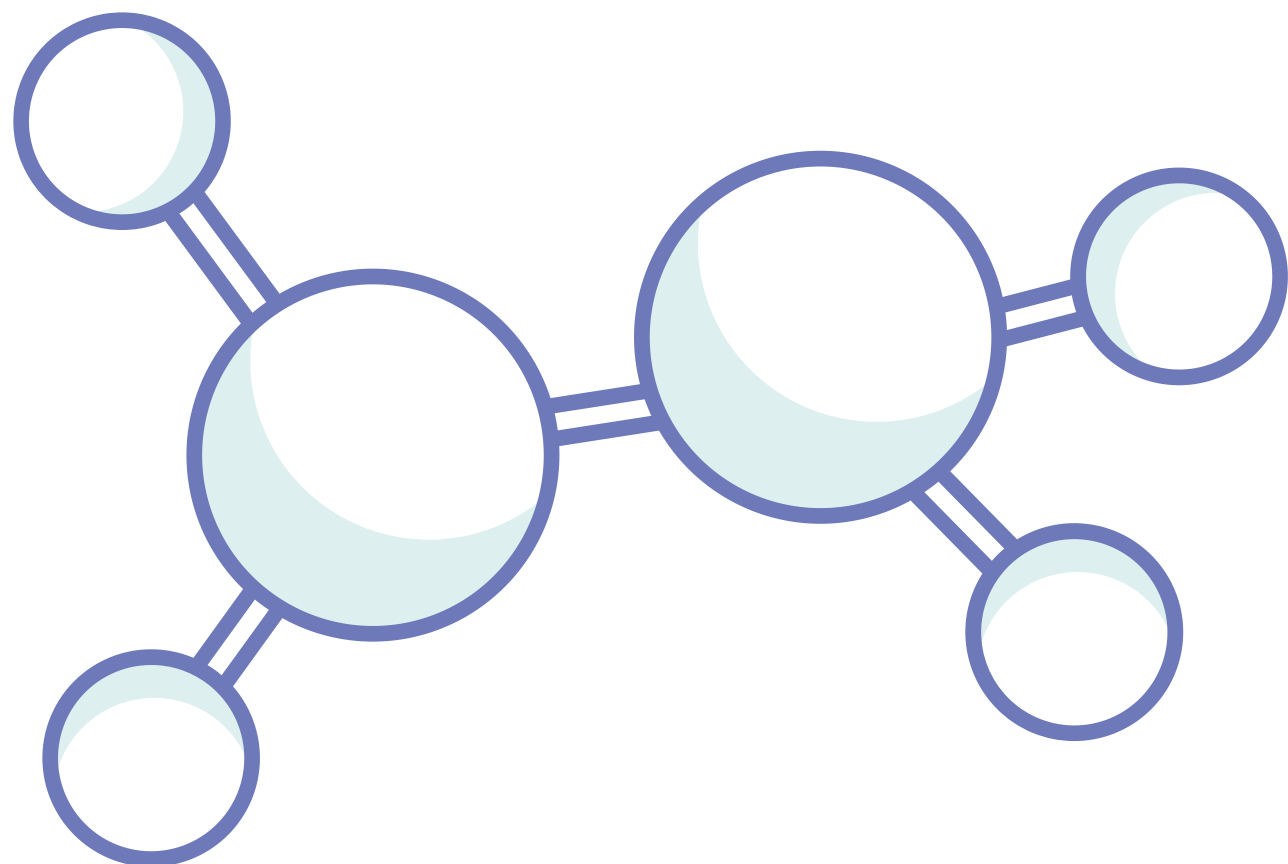


**REUNIONES DE COORDINACIÓN  
DE LOS CENTROS  
COORDINADORES CON SUS  
RESPECTIVAS REDES**



**REUNIONES INTERNAS DE COORDINACIÓN  
DE LOS CENTROS EN MATERIA DE REDES DE  
LAS ENSEÑANZAS PROFESIONALES  
(CICLOPE)**

# PLANIFICACIÓN REUNIONES



**COMISIÓN DE INNOVACIÓN, CALIDAD,  
ORIENTACIÓN PROFESIONAL Y EMPRENDIMIENTO**

**CICLOPE**

# DIAGNÓSTICO

D

## DEBILIDADES

Son aquellos puntos débiles **INTERNOS** que **RESTAN** para lograr los objetivos



DEBILIDADES

## AMENAZAS

Son aquellos factores **EXTERNOS** que **DIFICULTAN** la consecución de los objetivos



AMENAZAS

A

## FORTALEZAS

Son aquellos puntos fuertes **INTERNOS** que **AYUDAN** a lograr los objetivos



FORTALEZAS

## OPORTUNIDADES

Son aquellos factores **EXTERNOS** que **POTENCIAN** la consecución de los objetivos



OPORTUNIDADES

O



# DIAGNÓSTICO

## DATOS A TENER EN CUENTA PARA LA ELABORACIÓN DEL DAFO

### ANÁLISIS INTERNO:

### DEBILIDADES Y FORTALEZAS

**CENTRAREMOS NUESTRA ATENCIÓN EN FORMULARNOS PREGUNTAS EN RELACIÓN A AQUELLO QUE DEBEMOS MEJORAR Y POTENCIAR DESDE ESA PERSPECTIVA INTERNA.**

**RECURSOS DE LOS QUE DISPONEMOS: HUMANOS Y MATERIALES**

**FORMACIÓN/INFORMACIÓN PROPIA EN MATERIA DE EMPRENDIMIENTO**

**INTEGRACIÓN DEL EMPRENDIMIENTO EN LOS CENTROS DE LA RED**

**CANALES DE COMUNICACIÓN INTERNA/EXTERNA**

**UTILIZACIÓN DE LAS TIC' S**

**EMPRENDIMIENTO SOCIAL**

**ODS AGENDA 2030**

**CONTEXTO CANARIAS**

## DIAGNÓSTICO

### DATOS A TENER EN CUENTA PARA LA ELABORACIÓN DEL DAFO

#### ANÁLISIS INTERNO:

#### DEBILIDADES Y FORTALEZAS

#### POSIBLES PREGUNTAS QUE PODRÍA PLANTEARME

**¿QUÉ RECURSOS HUMANOS Y MATERIALES DISPONGO EN MI CENTRO PARA QUE EL ALUMNADO Y PROFESORADO PUEDA DESARROLLAR PROYECTOS EMPRENDEDORES?**

**¿CUÁLES SON LAS COMPETENCIAS ESPECÍFICAS EN MATERIA DE EMPRENDIMIENTO QUE TIENE EL PROFESORADO Y EL ALUMNADO DE MI CENTRO?**

**¿QUÉ METODOLOGÍAS SE UTILIZAN EN MI CENTRO PARA FACILITAR LA CREACIÓN DE IDEAS/PROYECTOS EMPRENDEDORES?**

**¿SE POTENCIA EN MI CENTRO LA CAPACIDAD DE PRESENTAR IDEAS EN PÚBLICO?**

**¿EN MI CENTRO SE UTILIZAN LAS TIC`S PARA DESARROLLAR IDEAS INNOVADORAS O PROTOTIPOS?**

**¿EXISTEN EN MI CENTRO REUNIONES MULTIDISCIPLINARES ENTRE LAS FAMILIAS PROFESIONALES PARA ABORDAR LOS PROBLEMAS SOCIALES Y/O AMBIENTALES DEL ENTORNO A TRAVÉS DE PROYECTOS EMPRENDEDORES?**

**¿CÓMO PODRÍAMOS APROVECHAR LAS COMPETENCIAS DEL PROFESORADO Y DEL ALUMNADO DE MI CENTRO PARA IMPULSAR IDEAS/PROYECTOS ALINEADOS CON LOS ODS 2030?**

**¿SE ORGANIZAN EN MI CENTRO TALLERES/MENTORÍAS PARA COMPARTIR CONOCIMIENTOS Y EXPERIENCIAS SOBRE LOS SECTORES ESTRATÉGICOS CANARIOS?**

# DIAGNÓSTICO

## DATOS A TENER EN CUENTA PARA LA ELABORACIÓN DEL DAFO

### ANÁLISIS EXTERNO:

### OPORTUNIDADES Y AMENAZAS

**CENTRAREMOS NUESTRA ATENCIÓN EN FORMULARNOS PREGUNTAS EN RELACIÓN A AQUELLO QUE  
PODEMOS EXPLORAR Y APROVECHA DEL ENTORNO QUE NOS RODEA.**

**ECOSISTEMAS DE APOYO AL EMPRENDIMIENTO**

**FINANCIACIÓN/DOTACIÓN ECONÓMICA/FONDOS**

**COLABORACIONES/SINERGIAS CON EMPRESAS Y ENTIDADES COLABORADORAS**

**CANALES DE COMUNICACIÓN INTERNA/EXTERNA**

**UTILIZACIÓN DE LAS TIC' S**

**EMPRENDIMIENTO SOCIAL**

**ODS AGENDA 2030**

**CONTEXTO CANARIAS**

## DIAGNÓSTICO

### DATOS A TENER EN CUENTA PARA LA ELABORACIÓN DEL DAFO

#### ANÁLISIS EXTERNO:

#### OPORTUNIDADES Y AMENAZAS

#### POSIBLES PREGUNTAS QUE PODRÍA PLANTEARME

**¿QUÉ INCUBADORAS Y/O ACELERADORAS EXISTEN CERCA DE MI CENTRO QUE PUEDAN ACOGER PROYECTOS DEL ALUMNADO?**

**¿EXISTEN EN MI ENTORNO CONVOCATORIAS Y AYUDAS PARA PROYECTOS EMPRENDEDORES DEL PROFESORADO Y ALUMNADO DE MI CENTRO?**

**¿QUÉ ALIANZAS EXTERNAS SE PUEDEN ESTABLECER DESDE MI CENTRO PARA APOYAR PROYECTOS EMPRENDEDORES DEL PROFESORADO Y DEL ALUMNADO?**

**¿MI CENTRO TIENE UNA RED DE CONTACTOS (NETWORKING) CON SECTORES ASOCIADOS A LAS FAMILIAS PROFESIONALES QUE SE IMPARTEN EN EL MISMO ?**

**¿QUÉ TENDENCIAS DEL MERCADO LABORAL FAVORECEN LA FORMACIÓN EMPRENDEDORA EN FP?**

**¿SE CONOCEN LOS PROBLEMAS SOCIALES Y/O AMBIENTALES DEL ENTORNO PARA ABORDARLOS EN PROYECTOS EMPRENDEDORES?**

**¿QUÉ ODS ESTÁN MÁS VINCULADOS A LA REALIDAD DE MI ENTORNO LOCAL?**

**¿DISPONEMOS DE INFORMACIÓN DE LOS SECTORES ESTRATÉGICOS CANARIOS QUE OFRECEN OPORTUNIDADES REALES PARA PROYECTOS INNOVADORES Y EMPRENDEDORES?**

## PROCESO



**ANÁLISIS**



**DIAGNÓSTICO**

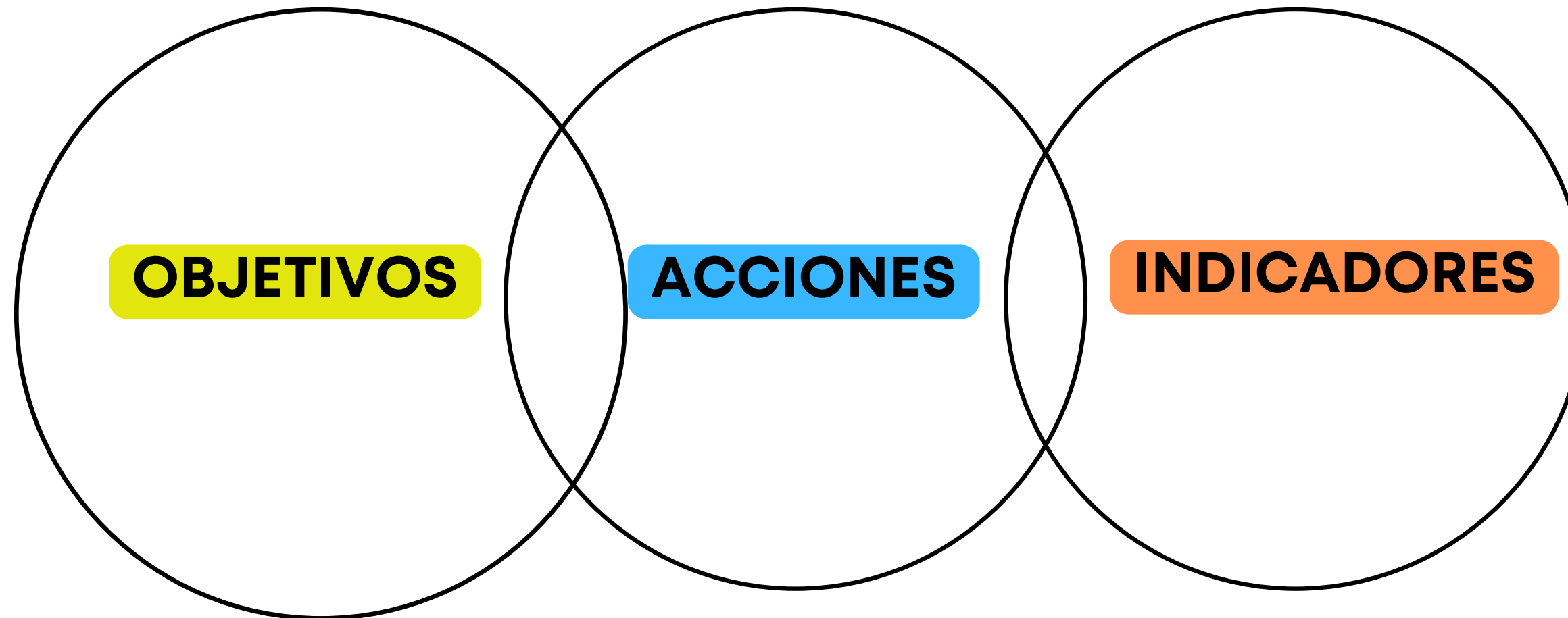


**PLAN DE ACCIÓN**

**UNA VEZ HECHO EL DAFO, OBTENDREMOS UNA VISIÓN REALISTA DE LA SITUACIÓN DE MI CENTRO/RED EN MATERIA DE EMPRENDIMIENTO, PUDIENDO ASÍ, IDENTIFICAR Y PLANIFICAR LAS ACCIONES ESTRATÉGICAS A LLEVAR A CABO.**



## PROCESO



**A SU VEZ, CADA UNA DE ESAS ACCIONES DEBERÁN VINCULARSE A LOS OBJETIVOS QUE SE DETALLAN MÁS ADELANTE Y ESTABLECER, A SU VEZ, LOS INDICADORES QUE MEDIRÁN EL IMPACTO DE FORMA OBJETIVA Y VERIFICABLE.**



**EL DAFO Y EL PLAN DE ACCIÓN (ACCIONES E INDICADORES) SE REALIZARÁN A TRAVÉS DE FORMULARIOS QUE SE COLGARÁN EN LA PLATAFORMA LAYCOS**

# OBJETIVOS/ACCIONES

## OBJETIVO 1

**IMPULSAR LA CREACIÓN DE  
UNA CULTURA  
EMPREENDEDORA**

### POSIBLES ACCIONES

**INFORMACIÓN A LA  
CCP/RETA**

### INDICADORES

**NÚMERO DE REUNIONES**

## OBJETIVO 2

**PROMOVER LA COLABORACIÓN CON OTROS  
CENTROS EDUCATIVOS Y CON OTRAS  
INSTITUCIONES, ORGANISMOS Y ENTIDADES  
DEL ENTORNO CANARIO, COMPROMETIDOS  
CON EL EMPRENDIMIENTO**

### POSIBLES ACCIONES

**CHARLAS PERSONAS  
EMPREENDEDORAS**

### INDICADORES

**NÚMERO DE REUNIONES**

## OBJETIVO 3

**PROMOVER Y DESARROLLAR  
FORMACIÓN PARA ALUMNADO Y  
PROFESORADO DE FP EN MATERIA DE  
EMPRENDIMIENTO GENERAL, SOCIAL Y  
SOSTENIBLE**

### POSIBLES ACCIONES

**DESARROLLO DE LA MARCA  
PERSONAL**

### INDICADORES

**NÚMERO DE ACCIONES**

## OBJETIVOS/ACCIONES

### OBJETIVO 4

**PROMOVER Y DESARROLLAR FORMACIÓN PARA ALUMNADO Y PROFESORADO DE FP EN MATERIA DE INTRAEMPRENDIMIENTO (SOFT VOCATIONAL SKILLS)**

#### POSIBLES ACCIONES

**RETOS PARA DESARROLLAR HABILIDADES INTRAEMPRENDEDORAS CON LA DUAL**

#### INDICADORES

**NÚMERO DE ACCIONES**

### OBJETIVO 5

**FOMENTAR EL USO Y CONOCIMIENTO DE ESPACIO EMPRENDEDORES, METODOLOGÍAS Y HERRAMIENTAS DIGITALES QUE FACILITEN EL EMPRENDIMIENTO EN LA FP**

#### POSIBLES ACCIONES

**TALLERES DESARROLLO CREATIVIDAD**

#### INDICADORES

**NÚMERO DE ACCIONES**

# OBJETIVOS/ACCIONES

## OBJETIVO 6

**IMPULSAR Y DIFUNDIR EXPERIENCIAS REALES DE EMPRENDIMIENTO ENTRE EL ALUMNADO Y EGRESADOS DE FP, QUE IMPLIQUEN HABILIDADES Y CONOCIMIENTOS EMPRENDEDORES**

### POSIBLES ACCIONES

**CONCURSO DE IDEAS**

### INDICADORES

**NÚMERO DE ACCIONES**

## OBJETIVO 7

**DIFUNDIR RECURSOS RELACIONADOS CON EL EMPRENDIMIENTO, EXTERNO AL ÁMBITO EDUCATIVO**

### POSIBLES ACCIONES

**VISITAS EMPRESAS/ENTIDADES**

### INDICADORES

**NÚMERO DE ACCIONES**

# Conectando ideas, impulsando el futuro

---



Redes  
Enseñanzas  
Profesionales